

## ЕСЛИ ТЫ ПАССАЖИР АВТОМОБИЛЯ:



- 1 Не отвлекай водителя
- 2 Обязательно пристегни ремень безопасности
- 3 Выходи из машины только после полной остановки и со стороны тротуара

## ЕСЛИ ТЫ ВЕЛОСИПЕДИСТ:



- 1 Катайся только во дворах и на оборудованных площадках
- 2 Используй шлем и защитную экипировку
- 3 Переходя дорогу, вези велосипед рядом

Управлять транспортным средством можно только после обучения в автошколе и получения водительского удостоверения



**ПОМНИ И СОБЛЮДАЙ  
ЭТИ ПРАВИЛА  
ВСЕГДА!**

## ТЕЛЕФОНЫ ЭКСТРЕННЫХ СЛУЖБ В МОСКВЕ И МОСКОВСКОЙ ОБЛАСТИ



### ВЫЗОВ СО СТАЦИОНАРНОГО ТЕЛЕФОНА:



01

**ПОЖАРНАЯ  
ОХРАНА И  
СПАСАТЕЛИ**



02

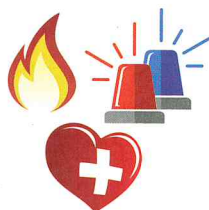
**ПОЛИЦИЯ**



03

**СКОРЫЕ  
МЕДИЦИНСКАЯ  
ПОМОЩЬ**

### ВЫЗОВ С МОБИЛЬНОГО ТЕЛЕФОНА:



112

**ПОМНИТЕ,  
ВЫЗОВ ЭКСТРЕННЫХ СЛУЖБ БЕСПЛАТНЫЙ!  
ТЕЛЕФОНЫ ВЫЗОВА ЭТИХ СЛУЖБ  
ДЕЙСТВИТЕЛЬНЫ ДЛЯ ВСЕХ РЕГИОНОВ  
РОССИЙСКОЙ ФЕДЕРАЦИИ**



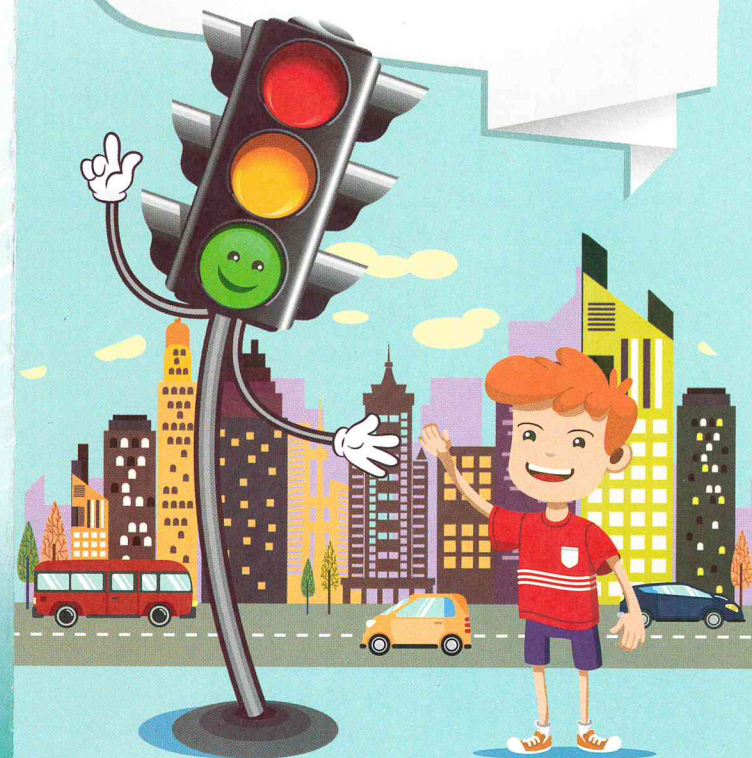
МИНИСТЕРСТВО  
ОБРАЗОВАНИЯ  
МОСКОВСКОЙ  
ОБЛАСТИ



УПРАВЛЕНИЕ  
ГИБДД ГУ МВД РОССИИ  
ПО МОСКОВСКОЙ  
ОБЛАСТИ

## ПАМЯТКА

**БЕЗОПАСНОЕ  
УЧАСТИЕ  
В ДОРОЖНОМ  
ДВИЖЕНИИ**



# ПРАВИЛА ДЛЯ ПЕШЕХОДОВ:

## ГЛАВНОЕ ПРАВИЛО:

Подошёл к дороге - остановись!  
Оцени дорожную обстановку  
и только если нет опасности -  
переходи дорогу.

Надо быть очень внимательным при  
переходе дороги!

## БЕЗОПАСНЫЕ ПЕРЕХОДЫ



надземный



подземный



наземный  
«ЗЕБРА»



Переходить дорогу **можно** только  
на **ЗЕЛЁНЫЙ** сигнал пешеходного  
светофора!!! **КРАСНЫЙ** сигнал  
**запрещает** движение.

Но даже при зелёном сигнале никогда не начинай  
движение сразу, сначала убедись, что машины  
успели остановиться и путь безопасен.

Если нет поблизости пешеходного перехода,  
выбери место, где проезжая часть хорошо вид-  
на в обе стороны.



## ПРИ ПЕРЕХОДЕ ДОРОГИ ОПАСНО!

- отвлекаться
- играть
- слушать музыку в наушниках
- пользоваться гаджетами



ПРИМЕНЯЙ СВЕТОВОЗВРАЩАТЕЛИ -  
ЭТО СДЕЛАЕТ ТЕБЯ ЗАМЕТНЫМ НА ДОРОГЕ

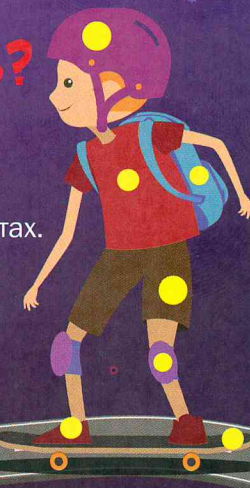


## ДЛЯ ЧЕГО И КАК ЭТО РАБОТАЕТ?

Световозвращатель отражает свет.  
Водитель увидит световозвращатель  
как яркое светящееся пятно.  
Ты будешь заметен на темной  
неосвященной дороге.

## ГДЕ МОЖНО ИСПОЛЬЗОВАТЬ?

- ✓ На верхней одежде,  
обуви, шапках.
- ✓ На рюкзаках, сумках,  
папках и других предметах.
- ✓ На велосипедах,  
самокатах, роликах и т. д.
- ✓ На шлеме и специальной  
защитной амуниции.



## СВЕТОВОЗВРАЩАЮЩИЕ ЭЛЕМЕНТЫ - ЭТО КРАСИВО МОДНО И ЯРКО!

НАЛИЧИЕ СВЕТОВОЗВРАЩАЮЩИХ  
ЭЛЕМЕНТОВ НЕ ДАЕТ ПРЕИМУЩЕСТВА  
В ДВИЖЕНИИ!

ИСПОЛЬЗУЙ РАЗЛИЧНЫЕ ВИДЫ  
СВЕТОВОЗВРАЩАТЕЛЕЙ:  
НАКЛЕЙКИ, ЗНАЧКИ, БРЕЛОКИ, БРАСЛЕТЫ, ЛЕНТЫ,  
ТЕРМОАППЛИКАЦИИ, ЖИЛЕТЫ, КАТАФОТЫ.

ИСПОЛЬЗУЙ СВЕТОВОЗВРАЩАТЕЛИ ПРАВИЛЬНО. ОНИ ДОЛЖНЫ БЫТЬ ВИДНЫ ВОДИТЕЛЯМ!