

ПРАВИЛА ПОВЕДЕНИЯ В АВТОМОБИЛЕ



НЕОБХОДИМО ПОМНИТЬ:

Автомобиль - средство передвижения повышенного риска!



При поездке в автомобиле обязательно используй ремни безопасности или удерживающее устройство.



Посадка в автомобиль и выход из автомобиля осуществляется только после полной остановки

Выходить из автомобиля можно в правую дверь – на тротуар.



ПРИМЕНЯЙ СВЕТОВОЗВРАЩАТЕЛИ - ЭТО СДЕЛАЕТ ТЕБЯ ЗАМЕТНЫМ НА ДОРОГЕ



КАК ЭТО РАБОТАЕТ?

Световозвращатель отражает свет. Водитель увидит световозвращатель как яркое светящееся пятно. Ты будешь заметен на темной неосвященной дороге.

ГДЕ МОЖНО ИСПОЛЬЗОВАТЬ?

- ✓ На верхней одежде, обуви, шапках.
- ✓ На рюкзаках, сумках, папках и других предметах.
- ✓ На велосипедах, самокатах, роликах и т. д.
- ✓ На шлеме и специальной защитной амуниции.



СВЕТОВОЗВРАЩАЮЩИЕ ЭЛЕМЕНТЫ - ЭТО КРАСИВО МОДНО И ЯРКО!

НАЛИЧИЕ СВЕТОВОЗВРАЩАЮЩИХ ЭЛЕМЕНТОВ НЕ ДАЕТ ПРЕИМУЩЕСТВА В ДВИЖЕНИИ!

ИСПОЛЬЗУЙ РАЗЛИЧНЫЕ ВИДЫ СВЕТОВОЗВРАЩАТЕЛЕЙ:
НАКЛЕЙКИ, ЗНАЧКИ, БРЕЛОКИ, БРАСЛЕТЫ, ЛЕНТЫ, ТЕРМОАППЛИКАЦИИ, ЖИЛЕТЫ, КАТАФОТЫ.



ИСПОЛЬЗУЙ СВЕТОВОЗВРАЩАТЕЛИ ПРАВИЛЬНО. ОНИ ДОЛЖНЫ БЫТЬ ВИДНЫ ВОДИТЕЛЯМ!



ПАМЯТКА

ПО БЕЗОПАСНОМУ УЧАСТИЮ В ДОРОЖНОМ ДВИЖЕНИИ ДЛЯ ШКОЛЬНИКОВ 5-7 КЛАССОВ



ПРАВИЛА ПЕРЕХОДА ПРОЕЗЖЕЙ ЧАСТИ

ГЛАВНОЕ ПРАВИЛО:

Переходи проезжую часть там,
где максимально безопасно



- 1 Старайся переходить дорогу по наиболее безопасным пешеходным переходам.

БЕЗОПАСНЫЕ ПЕРЕХОДЫ



надземный



подземный

- 2 По **РЕГУЛИРУЕМОМУ** пешеходному переходу надо переходить дорогу только на зеленый сигнал пешеходного светофора.



переход «Зебра»



- 3 На **НЕ РЕГУЛИРУЕМОМ** пешеходном переходе:

- Перед началом перехода остановись на краю тротуара, чтобы осмотреться.
- Убедись, что все водители остановились и тогда переходи проезжую часть.

- Пересекай проезжую часть быстрым шагом, но не беги.

- 4 Если нет пешеходного перехода, дорогу надо переходить на участках без разделительной полосы и ограждений, где она хорошо просматривается в обе стороны.

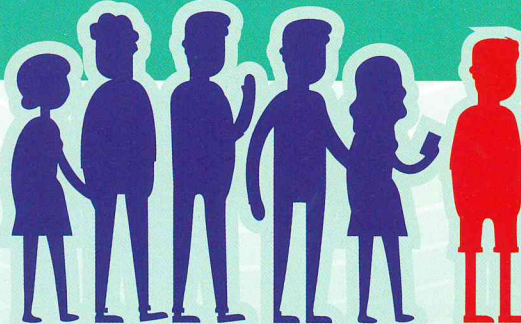
- 5 При переходе дороги не слушай музыку, не используй мобильный телефон и не отвлекайся.



ПОВЕДЕНИЕ В ОБЩЕСТВЕННОМ ТРАНСПОРТЕ

1

Ожидать общественный транспорт нужно на остановках. Когда подходит автобус или троллейбус, старайтесь не стоять в первом ряду - могут толкнуть под колеса.



2

В общественном транспорте, по возможности, нужно найти место и сесть. Если имеются ремни безопасности - пристегнись.

3

Спать во время движения опасно

4

Если свободных мест нет, избегайте езды на ступенях и держитесь за поручни

5

В общественном транспорте запрещается:

- ходить без необходимости;
- выглядывать из окон и высовывать руки;
- отвлекать водителя;
- включать или выключать какие-либо приборы.

6

Выходя из автобуса или троллейбуса держись за поручни

7

Выйдя из общественного транспорта, надо подождать когда он уедет с остановки. Когда дорога будет хорошо видна в обе стороны - можно переходить дорогу.

