

Школа полного дня



Школа полного дня - это образовательное учреждение, позволяющее наиболее полно объединить учебную и внеучебную сферы деятельности ребенка в условиях учебного сообщества, сформировать образовательное пространство учреждения, способствующее реализации индивидуальных образовательных маршрутов обучающихся, объединить в единый функциональный комплекс образовательные и оздоровительные процессы.

Главной задачей школы полного дня МБОУ «Гимназия № 11» является использование всех имеющихся ресурсов гимназии, социума, семьи для воспитания социально ответственной личности, чтобы каждый ученик имел возможность проявить свои уникальные качества.

Формы работы:

- ❖ Практические занятия
- ❖ Ролевые игры
- ❖ Конкурсы
- ❖ Праздники
- ❖ Беседы
- ❖ Викторины
- ❖ Экскурсии
- ❖ Встречи с интересными людьми
- ❖ Чтение художественной литературы



Направления организации воспитания и социализации учащихся:

- ❖ Художественно-эстетическое
- ❖ Физическое
- ❖ Трудовое
- ❖ Экологическое
- ❖ Нравственно-этическое
- ❖ Гражданско патриатическое
- ❖ Умственное

Преимущества школы полного дня:

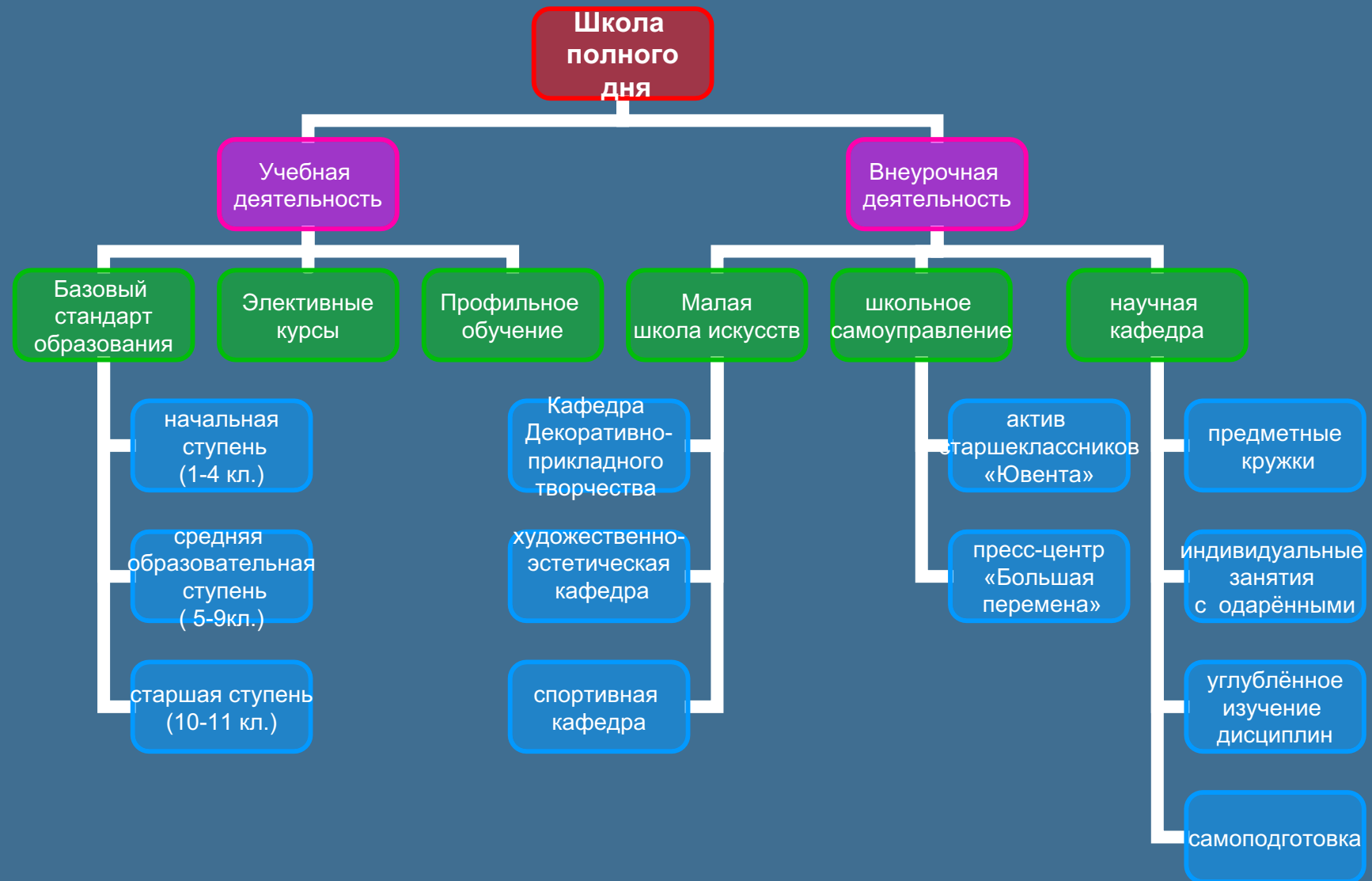
	Обычная школа	Школа полного дня
Функция обучения	Классно-урочная система	Самоподготовка. Групповая работа. Работа в парах сменного состава. Проектная работа. Образовательные кружки, научные общества. Экскурсии, конкурсы.
Функция воспитания	Подконтрольно только учебное время.	Кружки и микрокружки по интересам. Дискуссионные собрания, дебаты. Наращивание свободного времени для самостоятельного выбора учащимися деятельности по интересам.
Функция уход за детьми	Происходит во время уроков гигиеническая и бытовая забота.	Увеличивается время на питание, отдых, прогулки. Школа начинает выполнять функцию семьи.

Внеурочную работу строится по следующим вариантам:

- ❖ Каждый день недели отведен определенному направлению внеурочной работы.
- ❖ Предусматривает два-три дня в неделю на кружковые формы работы, один день на консультативную работу, один день на экскурсии, один – на массовые формы работы.
- ❖ Дни недели закрепляются за определенными классами.

- ❖ - предпрофильная подготовка - одна из особенностей подобной системы обучения. В старших классах ученики имеют возможность получать углубленные знания по избранному профилю;
- ❖ - при составлении учебного плана учитываются индивидуальные особенности каждого ученика (в том числе и состояние здоровья);
- ❖ - равномерно распределенная нагрузка: например, игровой тренинг с педагогом-психологом сменяет урок физики, а за английским следуют бальные танцы или пение в хоре и т.д.;
- ❖ - родителям не нужно с детьми дома делать домашние задания или нанимать репетиторов. Ученики полностью готовят домашние задания в школе полного дня под руководством специалистов.

Структура функционирования школы полного дня



Порядок комплектования групп ШПД

ступень обучения	Форма обучения, направленность обучения
Начальное звено (1-4кл.)	Класс – группа (всестороннее развитие личности, погружение в сферу дополнительного образования)
Среднее звено (5-9 кл.)	Класс – группа (углублённое изучение учебных дисциплин; предпрофильная подготовка)
Старшее звено (10-11 кл.)	дифференцированные микро-группы учебных дисциплин (по выбору), в реализации программы профильного обучения и подготовке к ЕГЭ

План мероприятий организации ШПД

№ п/п	Наименование мероприятия	Сроки исполнения	Ответственный
1	Мониторинг ресурсов МБОУ «Гимназия № 11»	25.08.2021	Директор Тимчишина Л. Н.
2	Анкетирование родителей (законный представителей) обучающихся	25.08.2021	Зам.директора Затрова С. К.
3	Согласование и утверждение локальных актов	30.08.2021	Педсовет
4	Определение функциональных обязанностей сотрудников	30.08.2021	Отдел кадров
5	Оформление родителей(законный представителей) обучающихся	До 05.09.2021	Делопроизводитель
6	Заключение договоров с учреждениями ДО	До 05.09.2021	Зам.директора по ВР Соколова Л. В.
7	Экспертиза рабочих программ ДО	До 05.09.2021	Зам.директора по ВР Соколова Л. В.
8	Экспертиза формирования учебного плана ДО	До 05.09.2021	Зам.директора по ВР Соколова Л. В.

	Наименование мероприятия	Сроки исполнения	Ответственный
9	Проведение первичного анкетирования среди участников образовательных отношений, направленного на удовлетворение образовательным процессом	До 29.10.2021	Зам.директора Затрова С. К.
10	Проведение итогового анкетирования среди участников образовательных отношений, направленного на оценку эффективности и уровня эмоциональной комфортности пребывания в ШПД	До 25.05.2022	Зам.директора Затрова С. К.
11	Проведение массовых интегрированных мероприятий с обучающимися	еженедельно	Зам.директора по ВР Соколова Л. В.
12	Мониторинг эффективности работы ШПД	Сентябрь- декабрь 2021	Руководители ШМО
13	Заседание ШМО «Предварительные итоги работы в режиме ШПД»	Декабрь 2021	Руководители ШМО
14	Мониторинг эффективности работы ШПД	Январь-май 2022	Руководители ШМО
15	Заседание ШМО «Итоги работы в режиме ШПД»	май 2022	Руководители ШМО

Спасибо за внимание!

